

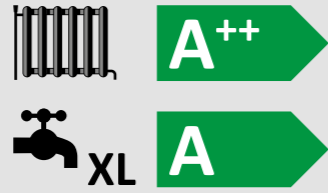
Energieeffizienzlabel für Heizungen - Mit ROTEX auf der sicheren Seite

Alle ROTEX Produkte sind geprüft und erfüllen die Kriterien der Ökodesign-Richtlinie. Die Energielabel geben zuverlässig die exakte Effizienzklasse an, sowohl für Einzelprodukte als auch für Paketlösungen. In ihren Einzelkomponenten perfekt aufeinander abgestimmt, bieten unsere Komplettsysteme besten Komfort und höchste Sicherheit.

Die Kombination mit einer thermischen Solaranlage ist die wirksamste Möglichkeit, die Effizienzklasse der Gesamtanlage zu verbessern.



ROTEX HPSU compact Ultra 508 H/C Biv



Skala Raumheizung A++ - G
Skala Warmwasser A - G

Systemeffizienz mit Solar*:



* ROTEX System bestehend aus:
HPSU compact Ultra 508 H/C Biv 6 kW,
Regelung RoCon+, 4 Solarkollektoren V26P

Staatliche Förderung beim Einbau einer neuen Heizungsanlage

Attraktive Fördermittel von Bund und Ländern unterstützen den Einsatz von erneuerbaren Energien. Der Einbau einer ROTEX Wärmepumpen-Solkombination HPSU compact Ultra mit einer Solaranlage für Warmwasser und Heizung wird in der Modernisierung mit bis zu 6.000 Euro gefördert. Bitte beachten Sie auch die Förderkonditionen und zinsgünstigen Kredite der KfW Bank.



Heizungs-Modernisierung mit der ROTEX HPSU compact

Installiert wird eine HPSU compact Ultra Luft-Wasser-Wärmepumpe mit integriertem 500 Liter Wärmespeicher sowie 4 Kollektoren Solaris V26P für Warmwasser und Heizung.

Maßnahme	Förderbetrag
Basisförderung Solarthermieanlage	2.000 €
11 m ² Bruttokollektorfläche	
Basisförderung Wärmepumpe	1.500 €
Kombinationsbonus ¹⁾	500 €
Lastmanagementbonus ²⁾	500 €
APEE Zusatzbonus (20% auf den Förderbetrag)	900 €
APEE Zuschuss zur Heizungsoptimierung	600 €
Gesamtförderung	6.000 €

1) Bei gleichzeitiger Installation einer förderfähigen Solaranlage
2) Pufferspeicher mit mind. 30 l/kW und Schnittstelle nach SG-Ready Richtlinien

© ROTEX. Irrtum und technische Änderungen vorbehalten. >D< - 10/2018



www.rotex.de
Heizungs-Konfigurator
Referenzanlagen
Infos Fördermittel



ROTEX Heating Systems GmbH
Langwiesenstraße 10 · D-74363 Güglingen
www.rotex.de a member of **DAIKIN** group



Die neue Wärmepumpen- Generation powered by Bluevolution



www.rotex.de

a member of **DAIKIN** group



Luft-Wasser-Wärmepumpe ROTEX HPSU compact Ultra

Die Wärmepumpen-Komplettlösung bietet umweltschonende und zukunftsweisende Technologie auf kleinster Stellfläche. Heizen, Kühlen und Warmwasserbereitung mit höchster Effizienz powered by Bluevolution.

Powered by
BLUEEVOLUTION

Einsatz für die Umwelt

Nutzt das umweltfreundliche Kältemittel R-32 für höchste Leistung und Effizienz



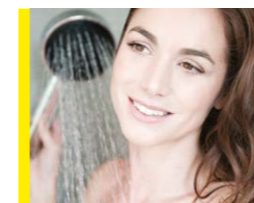
Für kleinste Grundstücke geeignet

Flüsterleises Außengerät - im Nachtbetrieb nur 35 dB(A) in 3 m Abstand



Innovative Technik

Vorlauftemperatur bis 65 °C ermöglichen den Einsatz in der Modernisierung



Für die Gesundheit Ihrer Familie

Warmwasserbereitung mit hygienischer Frischwassertechnik

Luft-Wasser-Wärmepumpe ROTEX HPSU compact Ultra – Höchstleistung und Respekt vor der Umwelt



Die Abbildung der Farben ist aus drucktechnischen Gründen nicht verbindlich.
Serienlackierung Elfenbein.

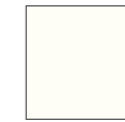
ROTEX Wärmepumpen-Außengeräte für HPSU compact Ultra mit Sonderlackierung erhältlich



RAL 7016
Anthrazitgrau



RAL 9006
Weißaluminium



RAL 9016
Verkehrsweiß



RAL 3003
Rubinrot

Willkommen zu Effizienz und einer zeitgemäßen Nachhaltigkeit mit dem Kältemittel der Zukunft

Das umweltfreundliche Kältemittel R-32 ist ein Gewinn auf ganzer Linie. Dieses leistet mit seinem geringen GWP von 675 bereits heute einen wichtigen Beitrag zur CO₂-Einsparung und somit einer geringeren Umweltbelastung. Alle Bluevolution-Produkte erfüllen aufgrund des niedrigen GWP schon heute die Anforderungen der neuen EU-Verordnung 517/2014, nach der fluorierte Treibhausgase (so genannte F-Gase) bis 2030 schrittweise ersetzt werden müssen.

GWP (Global Warming Potential = Treibhauspotenzial) ist der Wert, der das Klimaerwärmungspotenzial eines Treibhausgases beschreibt. Je niedriger der Wert ist, desto geringer ist der mögliche Einfluss auf die globale Erwärmung.

ROTEX HPSU compact Ultra – Die Hocheffizienzklasse

Die ROTEX HPSU compact Ultra kombiniert auf kleinstem Raum hocheffiziente Wärmepumpentechnik mit einem innovativen Wärmespeicher (Leistungsspektrum 4-8 kW). Auf nur 0,36 m² (HPSU compact Ultra 304/308) bzw. 0,62 m² (HPSU compact Ultra 504/508) ist die komplette Heizzentrale untergebracht. Das elektronische Management von Wärmepumpe und Wärmespeicher (ISM = Intelligentes Speicher-Management) maximiert die Energieeffizienz und gleichzeitig den Heiz- und Warmwasserkomfort. Die HPSU compact Ultra ist „Smart Grid Ready“ und damit schon heute gerüstet für den Energiekosten senkenden Betrieb von morgen. Die Warmwasserbereitung erfolgt im Durchflussprinzip und zeichnet sich durch höchste hygienische Qualität aus.



Maximale Wasserhygiene - Tag für Tag

Der integrierte Schichtspeicher der HPSU compact Ultra ist durch seinen Aufbau wasserhygienisch auf dem neuesten Stand der Technik. Ablagerungen von Schlamm, Rost, Sedimenten oder gar die Vermehrung gefährlicher Legionella-Bakterien, wie sie bei vielen großvolumigen Behältern auftreten können, sind nicht möglich. Alle ROTEX Produkte mit dem ECH₂O-Siegel zeichnen sich durch ein einzigartiges Wärmespeicher-Prinzip aus. Besonders platzsparend, mit höchstem Warmwasserkomfort und offen für zusätzliche Wärmequellen. Weitere Infos/Video: www.rotex.de/ech2o

ROTEX HPSU compact Ultra - modernste Wärmepumpentechnik powered by Bluevolution

- Vorlauftemperatur bis 65 °C
- Heizen, Kühlen und Warmwasser
- Hygienische Warmwasserbereitung
- Direkte Kombination mit Solar oder weiterem Wärmeerzeuger möglich

Die optimale Lösung für Ihren Neubau und Modernisierung

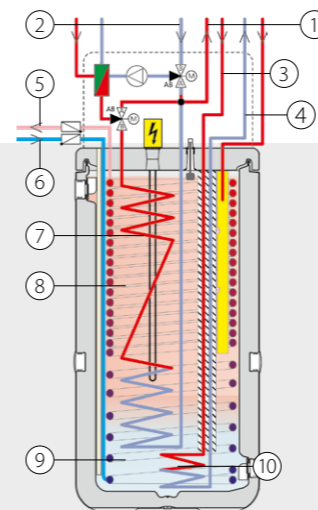
Moderne Neubauten benötigen immer geringere Mengen an Heizungsenergie und damit niedrige Vorlauftemperaturen. Speziell darauf abgestimmt sind die Niedertemperatur-Wärmepumpen von ROTEX, egal ob in Verbindung mit Niedertemperatur-Heizkörpern oder mit Fußbodenheizung. Der Vorteil der Fußbodenheizung ist, dass sie durch Ihre extrem große Heizfläche mit einer niedrigeren Oberflächentemperatur auskommt. Die HPSU compact Ultra kann das Prinzip auch umgekehrt anwenden. Daher ist es möglich, die Wärmepumpe im Sommer zum sanften und sparsamen Kühlen Ihres Gebäudes zu nutzen. Die HPSU compact Ultra erreicht eine Vorlauftemperatur von bis zu 65°C. Damit bietet sie vielfältige Möglichkeiten sogar in der Modernisierung.

Powered by Bluevolution

Die neue Wärmepumpen-Generation von ROTEX trägt das Bluevolution-Siegel. Damit gehört sie zu den Produkten der DAIKIN Gruppe, die mit dem zukunftsfähigen Kältemittel R-32 arbeiten. In Verbindung mit dem neuen Hocheffizienz-Kompressor erreichen die neuen Wärmepumpen die besten Effizienzwerte.



Auf der sicheren Seite mit dem Garantie- und Wartungspaket von ROTEX. Mehr Informationen unter www.rotex.de/garantiepaket



Beispiel ROTEX HPSU compact 508 Ultra H/C Biv

- 1 Heizungsvorlauf
- 2 Heizungsrücklauf
- 3 Solar Vorlauf
- 4 Solar Rücklauf
- 5 Warmwasser Austritt
- 6 Kaltwasser Eintritt
- 7 Speicherlade- und Heizungsunterstützungs Wärmetauscher
- 8 Warmwasser Wärmetauscher
- 9 Druckloses Speicherwasser
- 10 Biv/Solar Wärmetauscher

Die Hybrid-Zentrale – Offen für alle Energiearten

Die HPSU compact Ultra Inneneinheit lässt sich als effizienter Wärmespeicher für zusätzliche Wärmequellen nutzen. Neben einer Solaranlage kann sie zum Beispiel auch durch Öl-, Gas- und Pelletkessel oder Kaminöfen mit Wassertaschen bei Heizung und Warmwasserproduktion unterstützt werden. Wenn Sie nicht direkt eine Solaranlage installieren, so kann diese jederzeit einfach und schnell nachgerüstet werden.

