

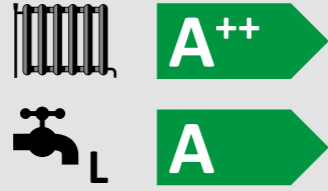
## Energieeffizienzlabel für Heizungen - Mit ROTEX auf der sicheren Seite

Alle ROTEX Produkte sind geprüft und erfüllen die Kriterien der Ökodesign-Richtlinie. Die Energielabel geben zuverlässig die exakte Effizienzklasse an, sowohl für Einzelprodukte als auch für Paketlösungen. In ihren Einzelkomponenten perfekt aufeinander abgestimmt, bieten unsere Komplettssysteme besten Komfort und höchste Sicherheit.

Die Kombination mit einer thermischen Solaranlage ist die wirksamste Möglichkeit, die Effizienzklasse der Gesamtanlage zu verbessern.



ROTEX HPU hybrid 8/32 kW H/C



Skala Raumheizung A++ - G  
Skala Warmwasser A - G

Systemeffizienz mit Solar\*:



\* ROTEX System bestehend aus:  
HPU hybrid 8/32 kW H/C, HYC 544/19/0-DB,  
4 Solarkollektoren V26P

# Clever modernisieren mit Wärmepumpe und Gas



Bis zu 3.000 Euro Förderung\*  
\* siehe Rückseite



www.rotex.de

a member of **DAIKIN** group

# ROTEX

## Staatliche Förderung beim Einbau einer neuen Heizungsanlage

Attraktive Fördermittel von Bund und Ländern unterstützen den Einsatz von erneuerbaren Energien. Der Einbau einer ROTEX Gas-Hybrid-Wärmepumpe HPU hybrid wird in der Modernisierung mit bis zu 3.000 Euro gefördert. Bitte beachten Sie auch die Förderkonditionen und zinsgünstigen Kredite der KfW Bank.

## Erfüllt die Anforderungen des Erneuerbare-Wärme-Gesetz (EWärmeG) auch in der Modernisierung

Hausbesitzer in Baden-Württemberg sind bei der Erneuerung ihrer Heizung verpflichtet 15 % der Wärme mit erneuerbare Energien zu erzeugen. Die HPU hybrid erfüllt die Anforderungen des EWärmeG. Da jedes Gebäude unterschiedlich ist, hängt dies von der Systemtemperatur und der Wärmeleistung ab und muss vor der Ausführung geprüft werden.

### Heizungs-Modernisierung mit der ROTEX HPU hybrid

Installiert wird eine HPU hybrid Gas-Hybrid-Wärmepumpe mit einer Leistung von 5 oder 8 kW.

Maßnahme	Förderbetrag
Basisförderung HPU hybrid	1.500 €
Lastmanagementbonus in Kombination mit LAN-Adapter und SaniCube/Hybridcube <sup>1)</sup>	500 €
APEE Zusatzbonus (20% vom Förderbetrag)	400 €
APEE Zuschuss Heizungsoptimierung	600 €

**Gesamtförderung 3.000 €**

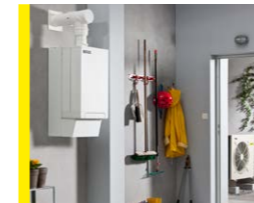
<sup>1)</sup> Puff erspeicher mit mind. 30 l/kW und Schnittstelle nach SG-Ready Richtlinien



© ROTEX - Irrtum und technische Änderungen vorbehalten - >D< - 09/2018

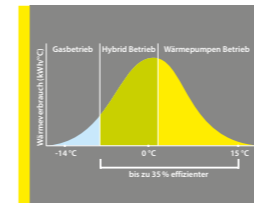
## Gas-Hybrid-Wärmepumpe ROTEX HPU hybrid

Kombination aus regenerativer Luft-Wasser-Wärmepumpe und energiesparender Gas-Brennwerttechnik.



### Maximale Flexibilität

Die Kombination zweier Energieträger erhöht die Versorgungssicherheit und bietet maximale Flexibilität.



### Günstiger Betrieb

Wählt automatisch die effizienteste Betriebsweise (Wärmepumpe oder Gas).



### Geringer Aufwand bei der Modernisierung

Bestehende Heizkörper bleiben erhalten.



### Für die Gesundheit Ihrer Familie

Hygienisches Durchlauferhitzer-Prinzip oder Kombination mit einem Wärmespeicher mit Frischwassertechnik.



www.rotex.de

Heizungs-Konfigurator  
Referenzanlagen  
Infos Fördermittel

# ROTEX

ROTEX Heating Systems GmbH  
Langwiesenstraße 10 · D-74363 Güglingen  
www.rotex.de a member of **DAIKIN** group



# Gas-Hybrid-Wärmepumpe ROTEX HPU hybrid – Höchste Effizienz mit Wärmepumpe und Gas



Die Abbildung der Farben ist aus drucktechnischen Gründen nicht verbindlich.

Serienlackierung Elfenbein.

ROTEX Wärmepumpen-Außengeräte für HPU hybrid mit Sonderlackierung erhältlich



RAL 7016  
Anthrazitgrau



RAL 9006  
Weißaluminium



RAL 9016  
Verkehrsweiß



RAL 3003  
Rubinrot

## Die Hybrid-Kombination von ROTEX: effizient, komfortabel und zuverlässig

Hohe Vorlauftemperaturen in bestehenden Gebäuden schränken den Einsatz einer Wärmepumpe oft ein. Bei der Modernisierung einer bestehenden Gasheizung stellt sich daher oft die Frage: Kann eine Wärmepumpe diese Aufgabe übernehmen? Die ROTEX HPU hybrid vereint eine regenerative Luft-Wasser-Wärmepumpe mit energiesparender Gas-Brennwert-Technik. Mit Vorlauftemperaturen von 25 °C bis 80 °C ist die ROTEX HPU hybrid für jeden Typ von Gebäude geeignet. Zuverlässigkeit, Flexibilität, höchster Komfort und die Nutzung regenerativer Energien zeichnen das Hybridgerät von ROTEX aus.

## Starke Leistung auf kleinstem Raum

Die Inneneinheit der ROTEX HPU hybrid benötigt nicht mehr Platz als eine konventionelle Gastherme und das kompakte Außengerät kann platzsparend und flexibel im Außenbereich des Gebäudes installiert werden.

## Immer die günstigste Wärmeerzeugung

Die aktuellen Strom- und Gaspreise werden einfach in die Steuerung der ROTEX HPU hybrid eingegeben. Das Gerät wählt dann automatisch in jedem Betriebszustand die günstigste Wärmeerzeugung. So haben Sie Ihre Heizkosten stets im Griff.

## Klima perfekt: Heizen im Winter – Kühlen im Sommer

Die HPU hybrid kann nicht nur heizen, sondern optional und in Verbindung mit einer Fußbodenheizung auch kühlen.



**5 Jahre**  
Garantiepaket  
by ROTEX

Auf der sicheren Seite mit dem Garantie- und Wartungspaket von ROTEX. Mehr Informationen unter [www.rotex.de/garantiepaket](http://www.rotex.de/garantiepaket)



## Maximale Wasserhygiene

Bei der Warmwasserbereitung haben Sie die Wahl zwischen dem hygienischen Durchlauferhitzer-Prinzip oder der Kombination mit einem komfortablen ROTEX Wärmespeicher. Hierbei wird höchste Trinkwasserhygiene garantiert und die Einbindung einer Solaranlage ermöglicht.

**ECH<sub>2</sub>O**



## Steuerung der Regelung via Smartphone

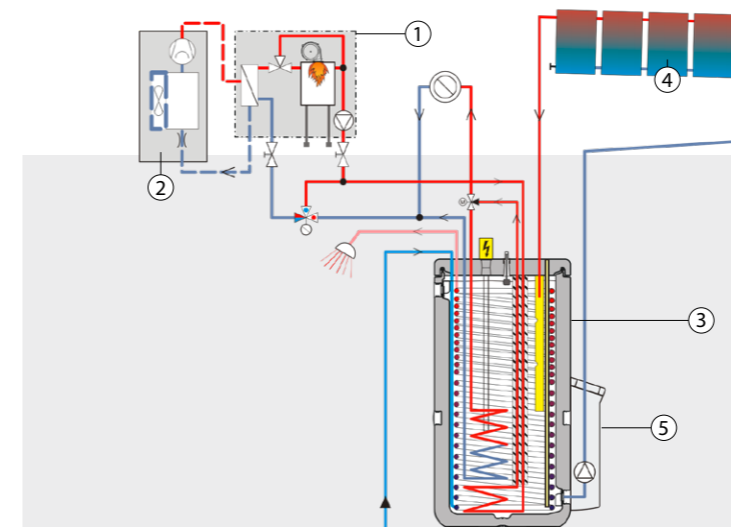
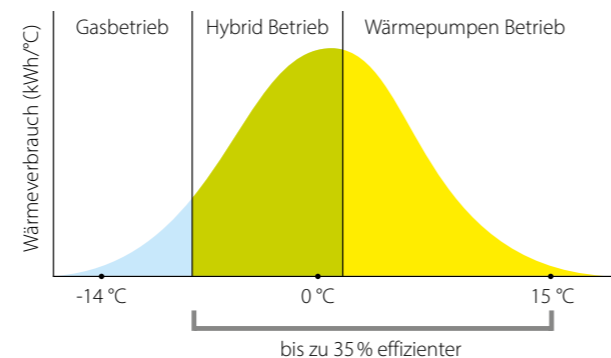
Durch die erweiterte Funktion des neuen LAN-Adapters ist das Gerät ebenfalls Smart Grid Ready.

## ROTEX HPU hybrid ist die Hybrid-Lösung aus Luft-Wasser-Wärmepumpe und Gas-Brennwerttechnik

- Heizen, Kühlen und Warmwasser
- Warmwasserbereitung im Durchlaufprinzip oder über Wärmespeicher
- Einfache Einbindung in das bestehende Heiznetz

## Höchste Effizienz bei jeder Außentemperatur

Die ROTEX Gas-Hybrid-Wärmepumpe erreicht eine maximale Energieausnutzung durch ihren bivalent parallelen und alternativen Betrieb. Dabei wird so lange wie möglich die Wärmepumpe angesteuert oder beide Geräte laufen parallel, was sich positiv auf die Kosten auswirkt. Der Gaskessel läuft nur, wenn hohe Temperaturen gebraucht werden und sein Einsatz daher wirklich notwendig ist. Dieses System arbeitet bis zu 35 % effizienter als ein Gas-Brennwertkessel alleine. Und über ein Jahr betrachtet werden so 60 bis 70 % der Energie für die Raumheizung von der Wärmepumpe geliefert. Deshalb arbeitet die ROTEX HPU hybrid zu jeder Zeit und in jedem Betriebszustand mit maximaler Effizienz.



Die HPU hybrid Inneneinheit lässt sich auch mit einem hygienischen ROTEX Wärmespeicher kombinieren. So können Sie ganz einfach eine Solaranlage einbinden.

## Anlagenschema System HPU hybrid mit Wärmespeicher und Solar

- 1 Inneneinheit der Gas-Hybrid-Wärmepumpe bestehend aus Wärmepumpen-Innengerät und Gas-Brennwertgerät
- 2 Wärmepumpen Außengerät
- 3 Wärmespeicher
- 4 Thermische Solarkollektoren
- 5 Solarstation

